

The background features a light blue wireframe of a suspension bridge. On the right side, there is a dynamic splash of water, with droplets and bubbles captured in mid-air, creating a sense of movement and energy. The overall color palette is light blue and white.

# BIEN FAIRE LE PONT

Prise de décision basée sur la  
collaboration



Comment le client  
l'a expliqué



Comment le designer  
l'a compris



Comment l'analyste  
l'a interprété



Comment le  
programmeur l'a écrit



Ce que le client  
voulait vraiment

Image source: projectcartoon.com

# Pourquoi?

# Objectifs

Prendre des décisions  
en collaboration

Passer à l'exécution  
d'un plan





## Sous-objectifs



- Mettre en pratique les aptitudes qui sauront **améliorer la communication** et aider à repousser vos limites.
- **Dénicher l'information** nécessaire a une bonne prise de décision.
- Mettre en **perspective l'information** (existante et nouvelle).
- **Adapter les décisions** en fonction du groupe.

# Étapes de prise de décision

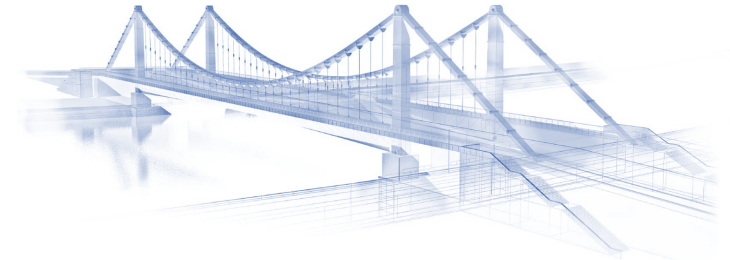
1. Définir les objectifs.
2. Faire une liste des options.
3. Colliger l'information pertinente.
4. Traiter, évaluer, reconsidérer.
5. Identifier la solution optimale.
6. Développer un plan d'exécution.





A decorative graphic on the left side of the slide featuring a blue water splash at the top and a goldfish swimming below it.

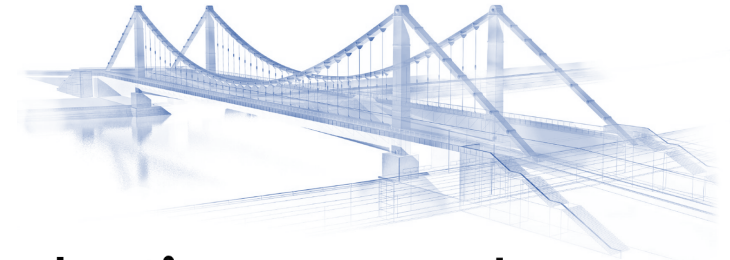
# Bien Faire le pont



## Exercice « différent »

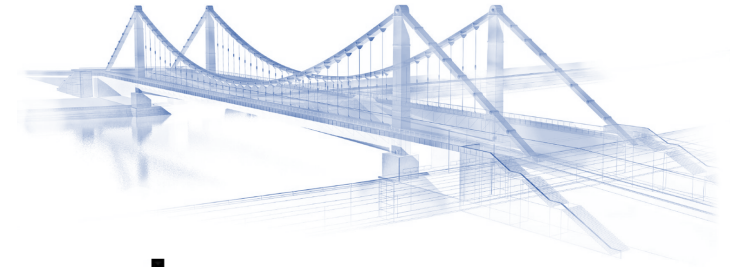
- Comme dans toute entreprise dynamique, il faudra faire preuve **d'ouverture d'esprit** et de vision.
- Mise en situation de travail d'équipe qui demande une prise de décisions par **collaboration**.

# Bien Faire le pont



- Le jeu et les comportements dans le jeu sont très similaires à la réalité, surtout avec le **stress de la performance** et du désir de réussite.
- Comme dans la réalité, votre entreprise est en **compétition** avec d'autres, doit gagner et doit **s'ajuster à certaines règles**.

# Bien Faire le pont

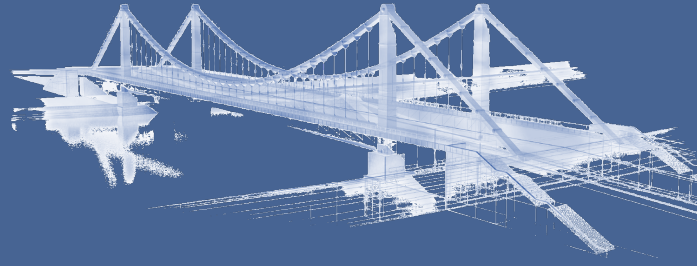


- Une équipe doit **travailler de concert** pour atteindre des résultats optimisés.
- Chaque membre d'une équipe est porteur d'une certaine **expertise...**





# Réflexion



 20 min.

- Qu'est-ce qui a le plus influencé le succès de votre équipe? Comment avez-vous pris vos décisions?
- Qu'est-ce qui aurait dû être fait différemment pour améliorer la collaboration et le résultat final?
- Quelles leçons ou solutions devront être intégrées à votre travail/communication en équipe?
- Quels sont les pièges à éviter dans vos démarches professionnelles futures? Pourquoi?

# Réflexion



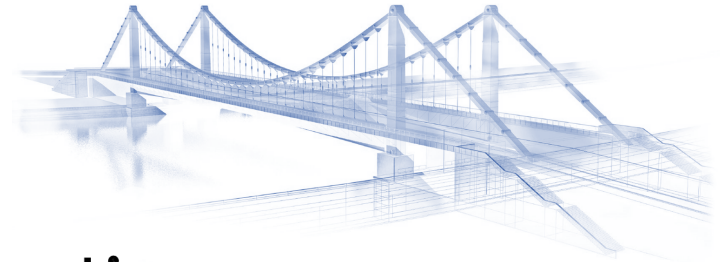
- Comment l'information détenue par chaque membre a-t-elle été partagée?
- Quelle méthodologie avez-vous utilisée pour déterminer la valeur ou l'importance de l'information disponible?
- Comment est-ce les aptitudes de leadership se sont exprimées, que cela soit de façon informelle ou plus structurée?
- Dans quelle mesure est-ce que chaque membre de l'équipe a contribué au succès du groupe (entreprise)? Pourquoi?
- Qu'est-ce qui a influencé vos résultats? Positif et négatif.

# Conclusions



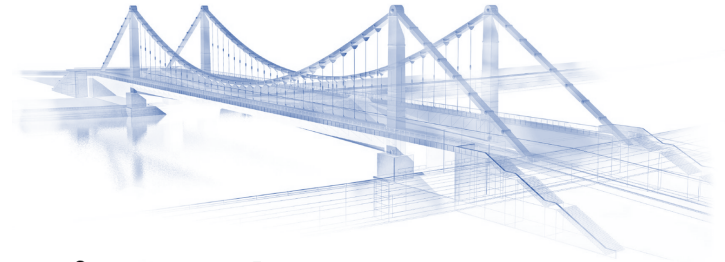
- Une entreprise, un groupe, pour prendre les meilleures décisions, doit **obtenir le plus d'information possible de toutes les sources possibles.**
- Le leadership dans un groupe doit assurer que **toute l'information soit évaluée et prise en compte.**

# Conclusions



- Il faut pouvoir évaluer toutes les options, même et surtout celles qui ne semblent pas plaire...
- La **force du groupe** est fonction de sa capacité à **profiter de l'expérience et l'expertise** de chaque membre de ce groupe.

# Conclusions



- Un leadership efficace favorise la prise en compte de toutes les opinions avec justesse et équilibre.



# Objectifs

Prendre des décisions  
en collaboration

Passer à l'exécution  
d'un plan



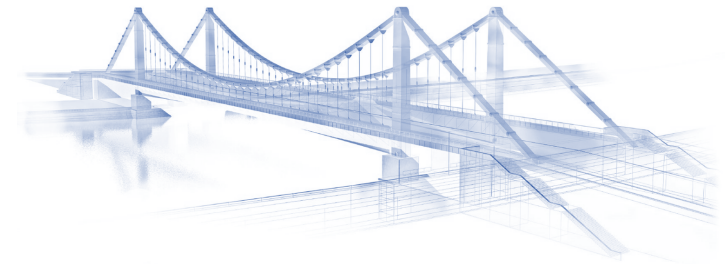
# Étapes de prise de décision

1. Définir les objectifs.
2. Faire une liste des options.
3. Colliger l'information pertinente.
4. Traiter, évaluer, reconsidérer.
5. Identifier la solution optimale.
6. Développer un plan d'exécution.



A decorative graphic on the left side of the slide featuring a blue water splash at the top and a goldfish swimming below it.

# Engagement personnel



En fonction de ce qui a été discuté aujourd'hui

- Qu'allez-vous **commencer** à faire pour rendre votre contribution aussi efficace que possible?
- Qu'allez-vous **arrêter** de faire?

# Et pourquoi pas?

